

PNEUMATIKY PRE KAMIÓNY A AUTOBUSY **TECHNICKÉ INFORMÁCIE A DODÁVACÍ PROGRAM 2025**



© IVECO

RI 151

Pozoruhodná pneumatika Falken určená pre riadené nápravy a prívesy
Pozrite si stranu 10/11

FALKEN

DODÁVACÍ PROGRAM ELEKTRONICKÝ KATALÓG



OBSAH

STRANA 4	ZNAČKA FALKEN
STRANA 8	PORTFÓLIO PNEUMATÍK PRE KAMIÓNY A AUTOBUSY
STRANA 13	MEDZIMESTSKÝ AUTOBUS DIALKOVÝ AUTOBUS
STRANA 26	PODVALNÍK
STRANA 27	PREHLAD ROZMEROV
STRANA 30	SPOKOJNOSŤ ZÁKAZNÍKOV
STRANA 32	PROTEKTOROVANIE A PREDRÁŽKOVANIE
STRANA 36	TABUĽKA TLAKU VZDUCHU
STRANA 38	FAKTY O PNEUMATIKÁCH
STRANA 41	ŠTÍTOK EÚ NA OZNAČENIE PNEUMATÍK
STRANA 42	PODROBNOSTI O VÝROBKOCH – NAJZAUJÍMAVEJŠIE

Tento dodávací program je určený primárne pre dílerov a nie je určený pre koncových zákazníkov.

© Falken Tyre Europe GmbH, Od: 01/2025 – chyby a zmeny vyhradené.

NASKENUJ MA



[https://productinfo.falkentyre.com/
wp-content/uploads/tbr-catalogue-en](https://productinfo.falkentyre.com/wp-content/uploads/tbr-catalogue-en)

Aby sme pokračovali v úsilí našej spoločnosti o dosiahnutie uhlíkovej neutrality a zvýšili náš príspevok k rozvoju udržateľnej spoločnosti, znížili sme náklad nášho prehľadu vzorov Falken.

Namiesto toho vám prinášame elektronický katalóg Falken. Online elektronický katalóg ponúka množstvo inovatívnych doplnkových funkcií a ďalších informácií spolu s jednoduchým a pohodlným prehliadaním alebo vyhľadávaním online.

FALKEN

ZNAČKA FALKEN

Obrovský potenciál pneumatík Falken je tvorený najnovšími vývojovými technológiami, najmodernejšími technickými zariadeniami, testovacími dráhami po celom svete, ktoré simulujú všetky hlavné situácie na cestách a poveternostné podmienky, ako aj medzinárodným know-how, ktoré bolo zdokonalené počas viac ako storočnej výroby pneumatík. Značka Falken bola založená v roku 1983 vo svojej domovskej krajine, v Japonsku, a pôvodne bola poprednou značkou pre vysokovýkonné radiálne pneumatiky. Dnes, po viac ako štyroch dekádach, značka Falken ponúka kvalitné výrobky v celej Európe, ktoré predstavujú najvyššiu úroveň výkonu, inovácií a potešenia z jazdy.



ON THE ROAD

Ten, kto je každý deň na cestách, dobrú pneumatiku ocení. Od diaľkovej nákladnej dopravy po staveniská – správny dezén je nevyhnutný na zaistenie bezpečnej príľnavosti, dlhého kilometrového výkonu a odolnej životnosti. Pneumatiky Falken sú špecialisti, vyvinutí špeciálne pre vašu oblasť použitia. Zabudované je protektorovanie a opätovné drážkovanie, ktoré znižuje prevádzkové náklady a zvyšuje udržateľnosť. Naša rozsiahla sieť predajcov Falken vám rada poradí s výberom ideálneho typu pneumatík podľa vašich potrieb.



PORTFÓLIO PNEUMATÍK PRE KAMIÓNY A AUTOBUSY

	ZMIEŠANÁ PREVÁDZKA	REGIONÁLNA PREVÁDZKA	ZIMNÁ PREVÁDZKA	ON/OFF PREVÁDZKA A STAVBY	
 Vodiaca	 10 RI 151	 10 RI 151  24 GI 368  22 GI 378  20 GI 388	 16 SI 011	 22 GI 378  24 GI 368  20 GI 388	 Vodiaca
 Záberová	 14 BI 856	 14 BI 856  20 GI 388	 18 SI 021	 25 LI 257  20 GI 388	 Záberová
 Náves, príves	 12 RI 128  10 RI 151	 10 RI 151  12 RI 128  22 GI 378  24 GI 368	 16 SI 011	 24 GI 368  22 GI 378	 Náves, príves
 Autobusová prevádzka	 10 RI 151  14 BI 856	 10 RI 151  14 BI 856	 16 SI 011  18 SI 021		 Autobusová prevádzka
 Podvalník	 12 RI 128	 12 RI 128	 12 RI 128	 20 GI 388  12 RI 128	 Podvalník

*M+S nie je vo všetkých veľkostiach **3PMSF nie je vo všetkých veľkostiach ***POR = Profesionálne terényne Vrcholy technológie Falken nájdete na str. 42.



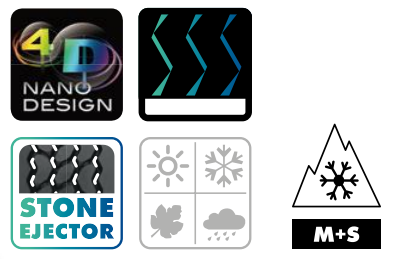
© Renault Trucks

RI 151

Naša mimoriadna pneumatika RI 151 na riaditeľné nápravy a prívesy pre regionálne použitie prináša inovatívny kompozit, ktorý zvládne aj tie najdrsnejšie poveternostné podmienky. Či už na suchej, mokrej alebo zasneženej vozovke: RI 151 zaisťuje vynikajúcu trakciu pri rovnomernom opotrebení a vynikajúci kilometrový výkon. Vďaka „Stone Ejectors“ zostávajú kamene mimo profilu.

RI 151

Odporúčané použitie Ďalšie použitie



4D-NANO DESIGN KOMPOZITU BEHÚŇA

- OPIS:**
- Nanotechnológia pre gumové komponenty
- FUNKCIA:**
- Navrhnuté pre poskytnutie ideálnej priľnavosti za akýchkoľvek poveternostných podmienok (certifikácia 3PMSF)
- VÝHODA:**
- Vynikajúci brzdný účinok v kombinácii so zlepšeným valivým odporom a dlhšou životnosťou



PRÉMIOVÝ PLÁŠŤ VYROBENÝ V JAPONSKU

- OPIS:**
- Pneumatiky navrhnuté na základe japonskej technickej histórie
- FUNKCIA:**
- Komponenty najvyššej kvality zostavené v ultra vysoko precíznom procese výroby
- VÝHODA:**
- Vynikajúca bezpečnosť a odolnosť po celú dobu životného cyklu, plus schopnosť viacnásobného protektorovania



ŠIROKÉ VONKAJŠIE RAMENO

- OPIS:**
- Veľká šírka pevných ramenných rebier
- FUNKCIA:**
- Super široké a pevné ramenné zóny
- VÝHODA:**
- Zlepšená stabilita na ceste, vynikajúce ovládanie a rovnomerné opotrebenie

VODIACA | NÁVES, PRÍVES | VŠETKY POLOŽKY | REGIONÁLNE POUŽITIE

Rozmery pneumatiky	LI	SI	Hĺbka dezénu (mm)						Poznámky
245/70R17.5	136/134	M	12.4		E	C	B	72	M+S,
265/70R17.5	140/138	M	12.8		D	C	B	72	M+S,
205/75R17.5	124/122	M	14.1		E	C	B	72	M+S,
215/75R17.5	126/124	M	12.0		E	C	A	71	M+S,
215/75R17.5	128/126	M	12.0	HL	E	C	A	71	M+S,
225/75R17.5	129/127	M	12.4		E	C	B	72	M+S,
235/75R17.5	132/130	M	13.0		E	C	A	71	M+S,
245/70R19.5	136/134	M	12.7		E	C	A	71	M+S,
265/70R19.5	140/138	M	12.7		E	C	A	71	M+S,
285/70R19.5	146/144	M	13.4		E	C	A	71	M+S,
385/55R22.5	160 (158)	K (L)	15.1		C	C	B	72	M+S,
295/60R22.5	150/147	L	13.3		D	C	A	71	M+S,
315/60R22.5	154/148	L	12.7	HL	E	C	B	73	M+S,
385/65R22.5	160 (158)	K (L)	14.4		D	C	B	72	M+S,
385/65R22.5	164	K	14.4	HL	C	C	B	72	M+S,
255/70R22.5	140/137	M	13.1		D	C	B	72	M+S,
315/70R22.5	156/150 (154/150)	L (M)	13.9	HL	D	C	B	71	RI151A, M+S,
295/80R22.5	154/149	M	15.6	HL	E	C	A	71	M+S,
315/80R22.5	156/150 (154/150)	L (M)	15.0		C	C	A	71	M+S,

LI = Index nosnosti SI = Index rýchlosti HL = Vysoké zaťaženie
 Všetky štítky a technické informácie podliehajú priemyselným štandardným toleranciam.
 Vyhradzujeme si právo na technické zmeny. Informácie na štítku sa môžu zmeniť bez predchádzajúceho upozornenia.
¹ V súvislosti s možným použitím na vašom pracovisku sa obráťte na technický servis spoločnosti Falken.

Efektívnosť spotreby paliva¹
 Priľnavosť za mokra²
 Externý valivý hluč³
 Hodnota (vyjadrená v dB(A)) pre vonkajší valivý hluč³

¹ Triedy energetickej účinnosti týchto výrobkov sa uvádzajú pomocou týchto stupní: palivová účinnosť A až E; priľnavosť za mokra A až E; vonkajší hluč A až C.

Vrcholy technológie Falken nájdete na str. 42. Informácie o prerezaní drážok pneumatiky na strane 33.



RI 128

Pneumatika Falken RI 128 je naša odporúčaná pneumatika pre regionálnu prepravu, prispôsobená pre použitie na kamiónoch a podvalníkoch, so symbolom snehovej vločky a označením FRT.

Pneumatika RI 128 je mimoriadne efektívna voľba, ktorá ponúka vysoký kilometrový výkon a vynikajúce možnosti prerezávania a protektorovania.

Odporúčané
použitie



Ďalšie
použitie



NÁVES, PRÍVES | PODVALNÍK | REGIONÁLNE A ZMIEŠANÉ POUŽITIE

Rozmery pneumatiky	LI	SI	Hĺbka dezénu (mm)	KG				dB	Poznámky
245/70R17.5	143/141	J	12.0		C	C	A	67	M+S, FRT, Podvalník
215/75R17.5	135/133	J	12.5		D	C	A	69	M+S, FRT, Podvalník
235/75R17.5	143/141	J	13.1		D	C	A	69	M+S, FRT, Podvalník
245/70R19.5	141/140	J	12.5		D	C	A	67	M+S, FRT, Podvalník
265/70R19.5	143/141	J	13.4		D	C	A	71	M+S, FRT, Podvalník
285/70R19.5	150/148	J	13.6		C	C	A	67	M+S, FRT, Podvalník
385/55R22.5	160 (158)	K (L)	15.1		C	C	A	67	M+S, FRT
385/65R22.5	160 (158)	K (L)	16.5		D	C	A	67	M+S, FRT
385/65R22.5	164 (158)	K (L)	16.5	HL	C	C	A	67	M+S, FRT
275/70R22.5	152/148	J	13.4		D	C	A	67	M+S, FRT, Podvalník

LI = Index nosnosti SI = Index rýchlosti HL = Vysoké zaťaženie
FRT = Pneumatika pre voľné otáčanie ***3PMSF nie je vo všetkých veľkostiach
Všetky štítky a technické informácie podliehajú priemyselným štandardným toleranciam.
Vyhradzujeme si právo na technické zmeny. Informácie na štítku sa môžu zmeniť bez predchádzajúceho upozornenia.
V súvislosti s možným použitím na vašom pracovisku sa obráťte na technický servis spoločnosti Falken.

Efektívnosť spotreby paliva*

Priľnavosť za mokra*
*podľa nariadenia EÚ 2020/740

Externý valivý hluk*

Hodnota (vyjadrená v dB(A))
pre vonkajší valivý hluk*

*Triedy energetickej účinnosti týchto výrobkov sa uvádzajú pomocou týchto stupnic: palivová účinnosť A až E; príľnavosť za mokra A až E; vonkajší hluk A až C.

Vrcholy technológie Falken nájdete na str. 42. Informácie o prerezaní drážok pneumatiky na strane 33.



MEDZIMESTSKÝ AUTOBUS | DIAĽKOVÝ AUTOBUS

Pri cestovaní za turistikou a výletmi sa kladie mimoriadny dôraz na bezpečnosť, efektívnosť a pohodlie pre vodiča aj cestujúcich. Dôležité je aj spoľahlivé zvládnutie dlhých i krátkych vzdialeností medzi mestami, často na veterných cestách. Plášte japonskej kvality a vysoká protektorovateľnosť ponúkajú nadštandardnú pridanú hodnotu.

PNEUMATIKY PRE VŠETKY POLOHY



Dezén	Rozmery pneumatiky	LI	SI	Hĺbka dezénu (mm)	KG				dB	Poznámky
RI 151A	315/70R22.5	156/150 (154/150)	L (M)	13.9	HL	D	C	B	71	M+S, FRT
RI 151	295/80R22.5	154/149	M	15.6	HL	E	C	A	71	M+S, FRT
RI 151	315/80R22.5	156/150 (154/150)	L (M)	15.0		C	C	A	71	M+S, FRT

PNEUMATIKY NA HNACIE NÁPRAVY



Dezén	Rozmery pneumatiky	LI	SI	Hĺbka dezénu (mm)	KG				dB	Poznámky
BI 856	275/70R22.5	148/145	M	16.0		D	C	B	74	M+S, FRT
BI 856	315/70R22.5	154/150 (152/148)	L (M)	18.3		D	C	B	74	M+S, FRT
BI 856	295/80R22.5	152/148	M	18.6		D	C	B	74	M+S, FRT
BI 856	315/80R22.5	156/150 (154/150)	L (M)	18.9		D	C	B	74	M+S, FRT

ZIMNÉ PNEUMATIKY NA RIADITEĽNÚ NÁPRAVU



Dezén	Rozmery pneumatiky	LI	SI	Hĺbka dezénu (mm)	KG				dB	Poznámky
SI 011	315/70R22.5	156/150 (154/150)	L (M)	16.3	HL	E	C	B	73	M+S, FRT
SI 011	315/80R22.5	156/150 (154/150)	L (M)	17.0		E	C	B	73	M+S, FRT

ZIMNÉ PNEUMATIKY NA HNACIU NÁPRAVU



Dezén	Rozmery pneumatiky	LI	SI	Hĺbka dezénu (mm)	KG				dB	Poznámky
SI 021	275/70R22.5	148/145	M	14.5		E	C	B	74	M+S, FRT
SI 021	315/70R22.5	154/150 (152/148)	L (M)	16.7		E	D	B	76	M+S, FRT
SI 021	295/80R22.5	152/148	L	19.0		E	D	B	76	M+S, FRT
SI 021	315/80R22.5	156/150 (154/150)	L (M)	17.7		E	D	B	76	M+S, FRT

LI = Index nosnosti SI = Index rýchlosti HL = Vysoké zaťaženie
Všetky štítky a technické informácie podliehajú priemyselným štandardným toleranciam.
Vyhradzujeme si právo na technické zmeny. Informácie na štítku sa môžu zmeniť bez predchádzajúceho upozornenia.

*Triedy energetickej účinnosti týchto výrobkov sa uvádzajú pomocou týchto stupnic: palivová účinnosť A až E; príľnavosť za mokra A až E; vonkajší hluk A až C.

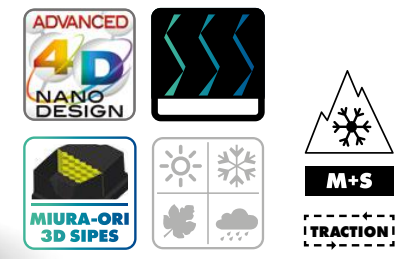
Efektívnosť spotreby paliva*
 Priľnavosť za mokra*
*podľa nariadenia EÚ 2020/740

Externý valivý hluk*
 Hodnota (vyjadrená v dB(A))
pre vonkajší valivý hluk*



BI 856

BI 856 je naša najnovšia generácia pneumatík pre hnacie nápravy a ponúka vynikajúcu trakciu v akomkoľvek počasí. Robustná kostra a širšia štvorcová stopa s 3D lamelami v bloku behúňa zabezpečí zvýšený kilometrový výkon a bezpečnosť pre potreby v regionálnej a medzimestskej doprave.



Odporúčané použitie Ďalšie použitie

BI 856

ZÁBEROVÁ | REGIONÁLNE A ZMIEŠANÉ POUŽITIE

Rozmery pneumatiky	LI	SI	Hĺbka dezénu (mm)					Poznámky
245/70R17.5	136/134	M	12.5	E	C	B	74	M+S, Profil 2
265/70R17.5	140/138	M	13.8	E	C	B	74	M+S, Profil 2
205/75R17.5	124/122	M	12.5	E	C	B	74	M+S, Profil 1
215/75R17.5	126/124	M	13.2	E	C	B	74	M+S, Profil 1
225/75R17.5	129/127	M	12.5	D	D	B	74	M+S, Profil 2
235/75R17.5	132/130	M	12.5	E	C	B	74	M+S, Profil 2
245/70R19.5	136/134	M	12.5	D	C	B	74	M+S, Profil 2
265/70R19.5	140/138	M	13.0	D	C	B	74	M+S, Profil 2
285/70R19.5	146/144	M	14.0	D	C	B	74	M+S, Profil 2
295/60R22.5	150/147	L	16.4	E	C	B	74	M+S, Profil 2
315/60R22.5	152/148	L	17.0	D	C	B	74	M+S, Profil 3
275/70R22.5	148/145	M	16.0	D	C	B	74	M+S, Profil 3
315/70R22.5	154/150 (152/148)	L (M)	18.3	D	C	B	74	M+S, Profil 3
295/80R22.5	152/148	M	18.6	D	C	B	74	M+S, Profil 3
315/80R22.5	156/150 (154/150)	L (M)	18.9	D	C	B	74	M+S, Profil 3

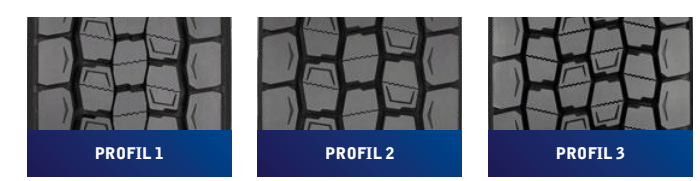
LI = Index nosnosti SI = Index rýchlosti
 Všetky štítky a technické informácie podliehajú priemyselným štandardným toleranciam.
 Vyhradzujeme si právo na technické zmeny. Informácie na štítku sa môžu zmeniť bez predchádzajúceho upozornenia.
 *V súvislosti s možným použitím na vašom pracovisku sa obráťte na technický servis spoločnosti Falken.

Efektívnosť spotreby paliva*
 Priľnavosť za mokra*
 *podľa nariadenia EÚ 2020/740

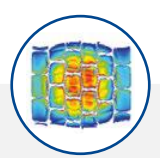
Externý valivý hluk*
 dB) Hodnota (vyjadrená v dB(A)) pre vonkajší valivý hluk*

*Triedy energetickej účinnosti týchto výrobkov sa uvádzajú pomocou týchto stupní: palivová účinnosť A až E; priľnavosť za mokra A až E; vonkajší hluk A až C.

PREHĽAD VZOROV



Vrcholy technológie Falken nájdete na str. 42. Informácie o prerezaní drážok pneumatiky na strane 33.



OPTIMALIZOVANÁ STOPA

- OPIS:**
- Vzor behúňa a profil ramena navrhnutý pre veľkoplošný a rovnomerný kontakt
- FUNKCIA:**
- Väčšia, štvorcová kontaktná plocha po celej ploche behúň
- VÝHODA:**
- Vynikajúca trakcia za akýchkoľvek poveternostných podmienok (certifikácia 3PMSF) a prevencia nepravidelného opotrebenia



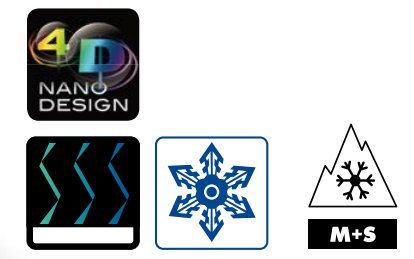
ŠESTUHOĽNÍKOVÉ BLOKY BEHÚŇA

- OPIS:**
- Robustný design blokov behúňa
- FUNKCIA:**
- Šestuholníkové, väčšie bloky pomáhajú zlepšiť pevnosť a stabilitu blokov
- VÝHODA:**
- Celkové zvýšenie kilometrového výkonu a znížený valivý odpor



3D „MIURA-ORI“ LAMELY

- OPIS:**
- 3D lamely pre zvýšenie výkonu najazdených kilometrov a trakcie
- FUNKCIA:**
- Pre prevenciu pohybu blokov a zvýšenie pevnosti blokov
- VÝHODA:**
- Predchádza nepravidelnému opotrebeniu vpredu a vzadu



SI 011

Naša najnovšia generácia zimných pneumatík pre nákladné automobily určená do extrémne náročných zimných podmienok spája dizajn behúňa s vysokou príľnavosťou, inovatívny 4D-Nano kompozit do extrémnej zimy a extra husté lamely. Pneumatika Falken SI 011 je vyrobená na mieru pre riaditeľné nápravy a hodí sa pre použitie na príves.



ZAHNUTÉ RAMENNÉ LAMELY

- OPIS:**
- Špeciálny design lamiel so zahnutím na oboch vonkajších ramenách
- FUNKCIA:**
- Dodatočné záberové hrany a uniformná pevnosť bloku
- VÝHODA:**
- Excelentná bočná príľnavosť v zimných podmienkach bez kompromisov vzhľadom na stabilitu ovládania



CIK-CAK LAMELOVÉ BLOKY

- OPIS:**
- Hlboké a vysoko efektívne cik-cak lamely s rôzne zahnutým umiestením
- FUNKCIA:**
- Zvýšený počet záberových hrán a rovnomerné rozloženie tuhosti
- VÝHODA:**
- Výrazne zvýšená trakcia na snehu a na ľade, kratšie brzdné vzdialenosti



4D-NANO DESIGN KOMPOZITU BEHÚŇA

- OPIS:**
- Technické gumové komponenty v nano-mierke
- FUNKCIA:**
- Navrhnutá tak, aby poskytla najvyšší stupeň príľnavosti v extrémnych zimných podmienkach
- VÝHODA:**
- Vynikajúci brzdný výkon za mokra v kombinácii s vyššou adhéziou na snehu a na ľade, plus dlhšia prevádzková ži

SI 011



VODIACA | NÁVES, PRÍVES | REGIONÁLNE POUŽITIE

Rozmery pneumatiky	LI	SI	Hĺbka dezénu (mm)	KG	E	C	B	dB	Poznámky
385/55R22.5	160 (158)	K (L)	15.1		E	C	B	73	M+S,
295/60R22.5	150/147	L	14.0		E	C	B	73	M+S,
315/60R22.5	154/148	L	14.2	HL	D	C	B	73	M+S,
385/65R22.5	160 (158)	K (L)	17.0		E	C	B	73	M+S,
385/65R22.5	164 (158)	K (L)	17.0		D	C	B	73	M+S,
315/70R22.5	156/150 (154/150)	L (M)	16.3	HL	E	C	B	73	M+S,
295/80R22.5	154/149	L	15.8	HL	E	C	B	73	M+S,
315/80R22.5	156/150 (154/150)	L (M)	17.0		E	C	B	73	M+S,

LI = Index nosnosti SI = Index rýchlosti HL = Vysoké zaťaženie
 Všetky štítky a technické informácie podliehajú priemyselným štandardným toleranciam.
 Vyhradzujeme si právo na technické zmeny. Informácie na štítku sa môžu zmeniť bez predchádzajúceho upozornenia.
¹ V súvislosti s možným použitím na vašom pracovisku sa obráťte na technický servis spoločnosti Falken.

¹ Triedy energetickej účinnosti týchto výrobkov sa uvádzajú pomocou týchto stupní: palivová účinnosť A až E; príľnavosť za mokra A až E; vonkajší hlučnosť A až C.

Vrcholy technológie Falken nájdete na str. 42. Informácie o prerezaní drážok pneumatiky na strane 33.



SI 021

Naša najnovšia generácia zimných pneumatík pre hnacie nápravy určená do regiónov s extrémne náročnými zimnými podmienkami, spája dizajn behúňa Multi Sipe s vysokou trakciou a kompozit vyvinutý pomocou inovatívnej technológie 4D-Nano. Výsledkom je pneumatika s vysokou úrovňou trakcie a ultra krátkymi brzdnými vzdialenosťami na snehu, na ľade a blate, čo so sebou prináša dlhú životnosť. Pneumatika Falken SI 021 je špeciálne navrhnutá tak, aby v zime poskytla dlhú životnosť a spoľahlivý výkon.



DESIGN OTVORENÝCH RAMIEN

OPIS:

- Dezén behúňa s vysokým počtom bočných drážok a lamiel

FUNKCIA:

- Tvorí vysoký počet záberových hrán

VÝHODA:

- Zlepšená trakcia na snehu a v blate



ŠIROKÁ STOPA S HLBOKÝM DEZÉNO

OPIS:

- Dezén behúňa navrhnutý pre veľkú kontaktnú plochu a vysokú hĺbku profilu

FUNKCIA:

- Zväčšuje kontaktnú zónu a rozkladá hmotnosť vozidla na celú plochu be

VÝHODA:

- Zlepšená stabilita a vynikajúca trakcia pri použití na ceste aj offroad, plus zvýšená prevádzková životnosť



BLOKY BEHÚŇA S MULTI LAMELAMI

OPIS:

- Veľký počet hlbokých lamiel s inteligentným designom a umiestnením

FUNKCIA:

- Vysoký počet hrán pre disperziu snehu a vody

VÝHODA:

- Vynikajúca úroveň trakčnej sily a ultra krátke brzdné vzdialenosti na snehu, na ľade a v blate

SI 021

Odporúčané použitie



Ďalšie použitie



ZÁBEROVÁ | REGIONÁLNE POUŽITIE

Rozmery pneumatiky	LI	SI	Hĺbka dezénu (mm)				dB	Poznámky
295/60R22.5	150/147	L	14.4	E	C	B	74	M+S,
315/60R22.5	152/148	L	14.8	E	C	B	74	M+S,
275/70R22.5	148/145	M	14.5	E	C	B	74	M+S,
315/70R22.5	154/150 (152/148)	L (M)	16.7	E	D	B	76	M+S,
295/80R22.5	152/148	L	19.0	E	D	B	76	M+S,
315/80R22.5	156/150 (154/150)	L (M)	17.7	E	D	B	76	M+S,

LI = Index nosnosti SI = Index rýchlosti
 Všetky štítky a technické informácie podliehajú priemyselným štandardným toleranciam.
 Vyhradzujeme si právo na technické zmeny. Informácie na štítku sa môžu zmeniť bez predchádzajúceho upozornenia.
 *V súvislosti s možným použitím na vašom pracovisku sa obráťte na technický servis spoločnosti Falken.

Efektívnosť spotreby paliva*
 Priľnavosť za mokra*
 *podľa nariadenia EÚ 2020/740

Externý valivý hluk*
 Hodnota (vyjadrená v dB(A)) pre vonkajší valivý hluk*

*Triedy energetickej účinnosti týchto výrobkov sa uvádzajú pomocou týchto stupní: palivová účinnosť A až E; priľnavosť za mokra A až E; vonkajší hluk A až C.

Vrcholy technológie Falken nájdete na str. 42. Informácie o prerezaní drážok pneumatiky na strane 33.



GI 388

Pneumatika GI 388 prináša otvorený dezén, je navrhnutá pre vynikajúcu trakciu, ideálne sa hodí na všetky pozície na stavebné vozidlá s pohonom na všetky kolesá. Odolná pneumatika ponúka vynikajúcu trakciu na nespevnených a pevných povrchoch. Pneumatiky GI 388 so Stone Ejectors zabraňujú cudzím telesám vstúpiť do oblasti dezénu.



GI 388

VŠETKY POLOŽKY

Rozmery pneumatiky	LI	SI	Hĺbka dezénu (mm)	KG	¹	¹	¹	dB	Poznámky
265/70R19.5	143/141	J	14.7		D	B	A	70	M+S, Podvalník
275/70R22.5	148/145	K	18.0		E	B	A	70	M+S, Podvalník
295/80R22.5	154/149	K	18.8	HL	D	B	A	70	M+S, Podvalník
315/80R22.5	156/150	K	19.1		D	B	A	70	M+S, Podvalník
10R22.5	144/142	K	15.5		D	C	A	70	M+S, Podvalník
12R22.5	152/148	K	18.3		D	B	A	70	M+S, Podvalník
13R22.5	156/150 (154/150)	K (L)	17.8		D	B	A	71	M+S, Podvalník

LI = Index nosnosti SI = Index rýchlosti HL = Vysoké zaťaženie
 Všetky štítky a technické informácie podliehajú priemyselným štandardným toleranciam.
 Vyhradzujeme si právo na technické zmeny. Informácie na štítku sa môžu zmeniť bez predchádzajúceho upozornenia.
¹ V súvislosti s možným použitím na vašom pracovisku sa obráťte na technický servis spoločnosti Falken.

Efektívnosť spotreby paliva^o Externý valivý hluk^o
 Priľnavosť za mokra^o Hodnota (vyjadrená v dB(A)) pre vonkajší valivý hluk^o
^o podľa nariadenia EÚ 2020/740

¹ Triedy energetickej účinnosti týchto výrobkov sa uvádzajú pomocou týchto stupní: palivová účinnosť A až E; priľnavosť za mokra A až E; vonkajší hluk A až C.

Vrcholy technológie Falken nájdete na str. 42. Informácie o prerezaní drážok pneumatiky na strane 33.



ŠPECIÁLNE SKOSENÉ DRÁŽKY

- OPIS:**
- Skosené steny drážky
- FUNKCIA:**
- Design a uhly drážok v inteligentnom rozložení
- VÝHODA:**
- Zvyšuje samočistiaci efekt a pevnosť blokov, plus zvýšená sila trakcie



KOMPOZIT ODOLNÝ VOČI REZANIU A ODŠTEPOVANIU

- OPIS:**
- Materiál behúňa odolný voči mechanickému poškodeniu
- FUNKCIA:**
- Guma behúňa obsahuje špeciálne komponenty, ktoré tvoria tie najtrvanlivejšie kompozity
- VÝHODA:**
- Vyvinuté pre offroad podmienky spôsobujúce najväčšie opotrebenie



STONE EJECTORS

- OPIS:**
- Stovky vyvýšených prvkov na vrchu drážok
- FUNKCIA:**
- Zabraňujú zachyteniu cudzích objektov v drážkach
- VÝHODA:**
- Efektívna prevencia zachytenia kamienkov a prerazenia pneumatiky



GI 378

Pneumatika GI 378 je skvelá voľba pre riadiace nápravy a prívesy, najmä pre tretie nápravy. Stabilný a trvanlivý plášť bol vyvinutý špeciálne pre regionálne prepravné aplikácie. Odolná zmes dezénu je odolná voči preseknutiu a nárazom a poskytuje vysoký dojazd. Náš robustný model pneumatiky GI 378 je ideálny pre protektorovanie.



STONE EJECTORS

OPIS:

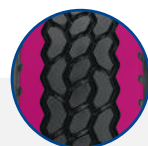
- Stovky vyvýšených prvkov na vrchu drážok

FUNKCIA:

- Zabraňujú zachyteniu cudzích objektov v drážkach

VÝHODA:

- Efektívna prevencia zachytenia kamienkov a prerazenia pneumatiky



ŠIROKÉ VONKAJŠIE RAMENO

OPIS:

- Veľká šírka pevných ramenných rebier

FUNKCIA:

- Super široké a pevné ramenné zóny

VÝHODA:

- Zlepšená stabilita na ceste, vynikajúce ovládanie a rovnomerné opotrebenie



ŠTYRY OCEĽOVÉ PÁSY

OPIS:

- Výnimočne silná konštrukcia so štyrmi oceľovými pásmi

FUNKCIA:

- Špeciálne adaptované vysoko pevné oceľové pásy

VÝHODA:

- Zvýšená trvanlivosť a odolnosť voči prepichnutiu a zlepšená protektorovateľnosť

GI 378

Odporúčané použitie



Ďalšie použitie



VODIACA | NÁVES, PRÍVES

Rozmery pneumatiky	LI	SI	Hĺbka dezénu (mm)	KG	1	1	1	dB	Poznámky
385/65R22.5	160 (158)	K (L)	15.9		D	C	B	73	M+S,
385/65R22.5	164	K	15.9	HL	C	C	B	73	M+S,
425/65R22.5	165	K	15.9		C	C	B	73	M+S,
445/65R22.5	169	K	15.9	HL	C	C	B	73	M+S,

LI = Index nosnosti SI = Index rýchlosti HL = Vysoké zaťaženie
 Všetky štítky a technické informácie podliehajú priemyselným štandardným toleranciam.
 Vyhradzujeme si právo na technické zmeny. Informácie na štítku sa môžu zmeniť bez predchádzajúceho upozornenia.
 *V súvislosti s možným použitím na vašom pracovisku sa obráťte na technický servis spoločnosti Falken.

Efektívnosť spotreby paliva*
 Priľnavosť za mokra*
 *podľa nariadenia EÚ 2020/740

Externý valivý hluk*
 dB Hodnota (vyjadrená v dB(A)) pre vonkajší valivý hluk*

*Triedy energetickej účinnosti týchto výrobkov sa uvádzajú pomocou týchto stupní: palivová účinnosť A až E; priľnavosť za mokra A až E; vonkajší hluk A až C.

Vrcholy technológie Falken nájdete na str. 42. Informácie o prerezaní drážok pneumatiky na strane 33.



GI 368



Pneumatika Falken GI 368 je ideálnou voľbou pre riadenie a používanie ťahačov v priemyselnej oblasti s vysokou mierou opotrebovania. V miestnej doprave a na staveniskách minimalizujú riziko škôd práve materiál pneumatík, ktorý je odolný voči prerezaniu a posilnené ramená.



VODIACA | NÁVES, PRÍVES

Rozmery pneumatiky	LI	SI	Hĺbka dezénu (mm)	KG	1	1	1	dB	Poznámky
385/65R22.5	160	K	19.2		D	C	B	73	M+S
385/65R22.5	164	K	19.2	HL	C	C	B	73	M+S,
425/65R22.5	165	K	19.2		C	C	A	71	M+S,

LI = Index nosnosti SI = Index rýchlosti HL = Vysoké zataženie ***3PMSF nie je vo všetkých veľkostiach
 Všetky štítky a technické informácie podliehajú priemyselným štandardným toleranciam.
 Vyhradzujeme si právo na technické zmeny. Informácie na štítku sa môžu zmeniť bez predchádzajúceho upozornenia.
 1 V súvislosti s možným použitím na vašom pracovisku sa obráťte na technický servis spoločnosti Falken.

Efektívnosť spotreby paliva*
 Priľnavosť za mokra*
 * podľa nariadenia EÚ 2020/740

Externý valivý hluk*
 Hodnota (vyjadrená v dB(A))
 pre vonkajší valivý hluk*

*Triedy energetickej účinnosti týchto výrobkov sa uvádzajú pomocou týchto stupnic: palivová účinnosť A až E; priľnavosť za mokra A až E; vonkajší hluk A až C.



STONE EJECTORS

OPIS:

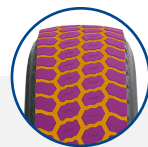
- Stovky vyvýšených prvkov na vrchu drážok

FUNKCIA:

- Zabraňujú zachyteniu cudzích objektov v drážkach

VÝHODA:

- Efektívna prevencia zachytenia kameňov a prerazenia pneumatiky



ŠIROKÁ STOPA S EXTRA HLBOKÝM DEZÉNOM

OPIS:

- Veľká kontaktná zóna a mimoriadne objemný dezén

FUNKCIA:

- Zväčšený kontakt so zemou, efektívne uchopovacie hrany a predĺžená životnosť

VÝHODA:

- Zvýšená trakčná sila a počet kilometrov v náročných regionálnych a stavebných podmienkach



ŠTYRY OCEĽOVÉ PÁSY

OPIS:

- Výnimočne silná konštrukcia so štyrmi oceľovými pásmi

FUNKCIA:

- Špeciálne adaptované vysoko pevné oceľové pásy

VÝHODA:

- Zvýšená trvanlivosť a odolnosť voči prepichnutiu a zlepšená protektorovateľnosť



ULTRA ODOLNÝ MATERIÁL

OPIS:

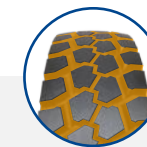
- Materiál odolný voči prerezaniu a zosilnený dezén ramien

FUNKCIA:

- Špičkový materiál dezénu pre extra dlhú životnosť

VÝHODA:

- Minimalizuje riziko poškodenia pneumatík



VYLEPŠENÁ PRIĽNAVOSŤ

OPIS:

- Agresívny dizajn dezénu s výstupkami optimalizuje trakciu

FUNKCIA:

- Bezpečná priľnavosť aj na sypkom teréne

VÝHODA:

- Ideálna voľba pre extrémnu jazdu v teréne



VYLEPŠENÝ DIZAJN VONKAJŠIEHO RAMENA

OPIS:

- Otvorený vzor ramien poskytuje ďalšie uchopovacie hrany

FUNKCIA:

- Plný blok dezénu s mnohými uchopovacími hranami poskytuje optimálnu trakciu a maximalizuje stabilitu

VÝHODA:

- Vylepšená schopnosť samočistenia dezénu a vylepšená manipulácia



LI 257



Pneumatika LI 257 ponúka hnacej náprave vynikajúcu trakciu a na mieru odolný dezén. Lahko zvláda výzvy offroad terénu.



ZÁBEROVÁ

Rozmery pneumatiky	LI	SI	Hĺbka dezénu (mm)	1	1	1	dB	Poznámky
315/80R22.5	156/150	K	21.3	POR	POR	POR	POR	M+S, POR*
13R22.5	154/150 (156/150)	K (G)	20.0	POR	POR	POR	POR	POR*

LI = Index nosnosti SI = Index rýchlosti **M+S nie je vo všetkých veľkostiach
 *POR = Profesionálne terénne
 POR pneumatiky sú oslobodené od požiadaviek na označovanie podľa EÚ a predpisu EHK č. 117.
 Všetky štítky a technické informácie podliehajú priemyselným štandardným toleranciam.
 Vyhradzujeme si právo na technické zmeny. Informácie na štítku sa môžu zmeniť bez predchádzajúceho upozornenia.

Efektívnosť spotreby paliva*
 Priľnavosť za mokra*
 * podľa nariadenia EÚ 2020/740

Externý valivý hluk*
 Hodnota (vyjadrená v dB(A))
 pre vonkajší valivý hluk*

*Triedy energetickej účinnosti týchto výrobkov sa uvádzajú pomocou týchto stupnic: palivová účinnosť A až E; priľnavosť za mokra A až E; vonkajší hluk A až C.



ŠPECIÁLNE PNEUMATIKY PRE PRÍVESY S NÍZKOU LOŽNOU PLOCHOU

Naše extra bezpečné a extra ekonomické pneumatiky pre podvalníky sú vyrobené na mieru pre vysoké zaťaženie a špeciálne náklady v rámci prepravných operácií na krátke a dlhé vzdialenosti.

Vystužené japonské plášte sú navrhnuté tak, aby vydržali vysoké zaťaženie nápravy a ponúkajú skvelú trvanlivosť v kombinácii s dlhou prevádzkovou životnosťou.

PODVALNÍK

Dezén	Rozmery pneumatiky	LI	SI	Hĺbka dezénu (mm)				dB	Poznámky
RI 117	9.50R17.5	143/141	G	12.0	D	C	A	67	M+S, FRT
RI 128	245/70R17.5	143/141	J	12.0	C	C	A	67	M+S, FRT
RI 128	245/70R17.5	143/141	J	12.0	D	C	A	67	M+S, FRT
RI 128	215/75R17.5	135/133	J	12.5	D	C	A	69	M+S, FRT
RI 128	235/75R17.5	143/141	J	13.1	D	C	A	69	M+S, FRT
RI 128	245/70R19.5	141/140	J	12.5	D	C	A	67	M+S, FRT
RI 128	265/70R19.5	143/141	J	13.4	D	C	A	71	M+S, FRT
GI 388	265/70R19.5	143/141	J	14.7	D	B	A	70	M+S, FRT
RI 128	285/70R19.5	150/148	J	13.6	C	C	A	67	M+S, FRT
RI 128	275/70R22.5	152/148	J	13.4	D	C	A	67	M+S, FRT

LI = Index nosnosti SI = Index rýchlosti FRT = Pneumatika pre voľné otáčanie
Všetky štítky a technické informácie podliehajú priemyselným štandardným toleranciam.
Vyhradzujeme si právo na technické zmeny. Informácie na štítku sa môžu zmeniť bez predchádzajúceho upozornenia.

Efektívnosť spotreby paliva*
 Priľnavosť za mokra*
*podľa nariadenia EÚ 2020/740

Externý valivý hluk*
 Hodnota (vyjadrená v dB(A))
pre vonkajší valivý hluk*

*Triedy energetickej účinnosti týchto výrobkov sa uvádzajú pomocou týchto stupní: palivová účinnosť A až E; priľnavosť za mokra A až E; vonkajší hluk A až C.

KOMPLETNÝ PREHĽAD VEĽKOSTÍ S TECHNICKÝMI INFORMÁCIAMI

Rozmery pneumatiky LI / SI Dezén Prípustný ráfik Poznámky

PNEUMATIKY PRE VODIACE NÁPRAVY

17.5"	245/70R17.5	136/134M	RI151	6,75 - 7,5	7,5	241	794	369	2492	12.4	E	C	B	72	M+S,
	265/70R17.5	140/138M	RI151	6,75 - 8,25	7,5	262	817	387	2492	12.8	D	C	B	72	M+S,
	205/75R17.5	124/122M	RI151	5,25 - 6,75	6,0	203	764	358	2330	14.1	E	C	B	72	M+S,
	215/75R17.5	126/124M	RI151	6,0 - 6,75	6,0	212	771	362	2420	12.0	E	C	A	71	M+S,
	215/75R17.5	128/126M	RI151	6,0 - 6,75	6,0	212	767	362	2420	12.0	E	C	A	71	M+S, HL
	225/75R17.5	129/127M	RI151	6,0 - 6,75	6,75	231	789	378	2406	12.4	E	C	B	72	M+S,
	235/75R17.5	132/130M	RI151	6,75 - 7,5	6,75	237	805	385	2455	13.0	E	C	A	71	M+S,
19.5"	245/70R19.5	136/134M	RI151	6,75 - 7,5	7,5	244	841	397	2565	12.7	E	C	A	71	M+S,
	265/70R19.5	140/138M	RI151	6,75 - 8,25	7,5	262	867	408	2644	12.7	E	C	A	71	M+S,
	285/70R19.5	146/144M	RI151	7,5 - 9,0	8,25	286	897	420	2736	13.4	E	C	A	71	M+S,
22.5"	385/55R22.5	160K (158L)	SI011	11,75 - 12,25	12,25	387	1007	468	3162	15.1	E	C	B	73	M+S,
	385/55R22.5	160K (158L)	RI151	11,75 - 12,25	12,25	401	996	463	3127	15.1	C	C	B	72	M+S,
	295/60R22.5	150/147L	SI011	9,0 - 9,75	9,0	292	926	435	2806	14.0	E	C	B	73	M+S,
	295/60R22.5	150/147L	RI151	9,0 - 9,75	9,0	292	926	435	2806	13.3	D	C	A	71	M+S,
	315/60R22.5	154/148L	SI011	7,5 - 9,0	8,25	315	957	448	2900	14.2	D	C	B	73	M+S, HL
	315/60R22.5	154/148L	RI151	7,5 - 9,0	8,25	315	957	447	2901	12.7	E	C	B	73	M+S, HL
	385/65R22.5	164K (158L)	SI011	11,75 - 12,25	11,75	380	1074	496	3371	17.0	D	C	B	73	M+S,
	385/65R22.5	160K (158L)	SI011	11,75 - 12,25	11,75	380	1074	496	3371	17.0	E	C	B	73	M+S,
	385/65R22.5	160K (158L)	RI151	11,75 - 12,25	11,75	405	1072	496	3248	14.4	D	C	B	72	M+S,
	385/65R22.5	164K	RI151	11,75 - 12,25	11,75	405	1072	496	3248	14.4	C	C	B	72	M+S, HL
	255/70R22.5	140/137M	RI151	6,75 - 8,25	7,5	255	930	434	2911	13.1	D	C	B	72	M+S,
	315/70R22.5	156/150L (154/150M)	SI011	8,25 - 9,0	9,0	312	1014	468	3093	16.3	E	C	B	73	M+S, HL
	315/70R22.5	156/150L (154/150M)	RI151A	8,25 - 9,0	9,0	312	1014	468	3093	13.9	D	C	B	71	M+S, HL
	295/80R22.5	154/149L	SI011	8,25 - 9,0	9,0	298	1044	491	3324	15.8	E	C	B	73	M+S, HL
	295/80R22.5	154/149M	RI151	8,25 - 9,0	9,0	307	1052	489	3210	15.6	E	C	A	71	M+S, HL
	315/80R22.5	156/150L (154/150M)	SI011	9,0 - 9,75	9,0	315	1082	501	3397	17.0	E	C	B	73	M+S,
	315/80R22.5	156/150L (154/150M)	RI151	9,0 - 9,75	9,0	315	1078	501	3260	15.0	C	C	A	71	M+S,

LI = Index nosnosti SI = Index rýchlosti HL = Vysoké zaťaženie
Všetky štítky a technické informácie podliehajú priemyselným štandardným toleranciam.
Vyhradzujeme si právo na technické zmeny. Informácie na štítku sa môžu zmeniť bez predchádzajúceho upozornenia.

*Triedy energetickej účinnosti týchto výrobkov sa uvádzajú pomocou týchto stupní: palivová účinnosť A až E; priľnavosť za mokra A až E; vonkajší hluk A až C.

Efektívnosť spotreby paliva*
 Priľnavosť za mokra*
*podľa nariadenia EÚ 2020/740

Externý valivý hluk*
 Hodnota (vyjadrená v dB(A))
pre vonkajší valivý hluk*

	Zális ráfika (v palcoch)		Polomer statického zaťaženia (mm)
	Šírka prierezu (mm)		Obvod valenia (mm)
	Vonkajší priemer (mm)		Hĺbka dezénu (mm)

Rozmery pneumatik **LI / SI** **Dezén** **Prípustný ráfik** **Poznámky**

PNEUMATIKY NA HNACIE NÁPRAVY

17.5"	245/70R17.5	136/134M	BI856	6,75 - 7,5	7,5	244	841	386	2566	12.5	E	C	B	74	M+S,
	265/70R17.5	140/138M	BI856	6,75 - 7,5	7,5	262	817	387	2492	13.8	E	C	B	74	M+S,
	205/75R17.5	124/122M	BI856	5,25 - 6,75	6,0	203	764	358	2330	12.5	E	C	B	74	M+S,
	215/75R17.5	126/124M	BI856	6,0 - 6,75	6,0	212	776	363	2351	13.2	E	C	B	74	M+S,
	225/75R17.5	129/127M	BI856	6,0 - 6,75	6,75	231	789	369	2391	12.5	D	D	B	74	M+S,
	235/75R17.5	132/130M	BI856	6,75 - 7,5	6,75	237	805	372	2415	12.5	E	C	B	74	M+S,
19.5"	245/70R19.5	136/134M	BI856	6,75 - 7,5	7,5	244	841	393	2548	12.5	D	C	B	74	M+S,
	265/70R19.5	140/138M	BI856	6,75 - 8,25	7,5	255	871	403	2639	13.0	D	C	B	74	M+S,
	285/70R19.5	146/144M	BI856	7,5 - 9,0	8,25	286	897	413	2718	14.0	D	C	B	74	M+S,
22.5"	295/60R22.5	150/147L	SI021	9,0 - 9,75	9,0	292	926	436	2806	14.4	E	C	B	74	M+S,
	295/60R22.5	150/147L	BI856	9,0 - 9,75	9,0	292	926	435	2806	16.4	E	C	B	74	M+S,
	315/60R22.5	152/148L	SI021	9,0 - 9,75	9,75	313	950	446	2879	14.8	E	C	B	74	M+S,
	315/60R22.5	152/148L	BI856	9,0 - 9,75	9,75	326	950	444	2983	17.0	D	C	B	74	M+S,
	275/70R22.5	148/145M	SI021	7,5 - 8,25	8,25	276	958	446	2903	14.5	E	C	B	74	M+S,
	275/70R22.5	148/145M	BI856	7,5 - 8,25	8,25	276	958	446	2904	16.0	D	C	B	74	M+S,
	315/70R22.5	154/150L (152/148M)	SI021	9,0 - 9,75	9,0	315	1017	470	3082	16.7	E	D	B	76	M+S,
	315/70R22.5	154/150L (152/148M)	BI856	9,0 - 9,75	9,0	314	1025	474	3106	18.3	D	C	B	74	M+S,
	295/80R22.5	152/148L	SI021	8,25 - 9,0	9,0	302	1059	491	3324	19.0	E	D	B	76	M+S,
	295/80R22.5	152/148M	BI856	8,25 - 9,0	9,0	308	1065	494	3343	18.6	D	C	B	74	M+S,
	315/80R22.5	156/150K	LI257	9,0 - 9,75	9,0	310	1082	504	3279	21.3	POR	POR	POR	POR	M+S, POR*
	315/80R22.5	156/150L (154/150M)	SI021	9,0 - 9,75	9,0	311	1077	501	3263	17.7	E	D	B	76	M+S,
	315/80R22.5	156/150L (154/150M)	BI856	9,0 - 9,75	9,0	314	1087	501	3260	18.9	D	C	B	74	M+S,
Rozm. v palcoch	13R22.5	154/150K (156/150G)	LI257	9,0 - 9,75	9,75	322	1128	523	3255	20.0	POR	POR	POR	POR	POR*

LI = Index nosnosti SI = Index rýchlosti
 *POR = Profesionálne terénne

POR pneumatiky sú oslobodené od požiadaviek na označovanie podľa EÚ a predpisu EHK č. 117. Všetky štítky a technické informácie podliehajú priemyselným štandardným toleranciam. Vyhradzujeme si právo na technické zmeny. Informácie na štítku sa môžu zmeniť bez predchádzajúceho upozornenia.

*Triedy energetickej účinnosti týchto výrobkov sa uvádzajú pomocou týchto stupní: palivová účinnosť A až E; priľnavosť za mokra A až E; vonkajší hlučnosť A až C.

Efektívnosť spotreby paliva*
 Prilnavosť za mokra* podľa nariadenia EÚ 2020/740
 Externý valivý hlučnosť*
 Hodnota (vyjadrená v dB(A)) pre vonkajší valivý hlučnosť*

Rozmery pneumatik **LI / SI** **Dezén** **Prípustný ráfik** **Poznámky**

PNEUMATIKY NA NÁPRAVY PRÍVESOV

17.5"	245/70R17.5	143/141J	RI128	6,75 - 7,5	7,5	248	789	360	2391	12.0	C	C	A	67	M+S, FRT, Podvalník
	245/70R17.5	143/141J	RI128	6,75 - 7,5	7,5	248	789	360	2391	12.0	D	C	A	67	M+S, FRT, Podvalník
	215/75R17.5	135/133J	RI128	6,0 - 6,75	6,0	214	774	362	2345	12.5	D	C	A	69	M+S, FRT, Podvalník
	235/75R17.5	143/141J	RI128	6,75 - 7,5	6,75	237	800	372	2415	13.1	D	C	A	69	M+S, FRT, Podvalník
19.5"	245/70R19.5	141/140J	RI128	6,75 - 7,5	7,5	245	843	393	2554	12.5	D	C	A	67	M+S, FRT, Podvalník
	265/70R19.5	143/141J	RI128	6,75 - 7,5	7,5	262	867	408	2644	13.4	D	C	A	71	M+S, FRT, Podvalník
	265/70R19.5	143/141J	GI388	7,5 - 8,25	7,5	256	878	408	2679	14.7	D	B	A	70	M+S, Podvalník
	285/70R19.5	150/148J	RI128	7,5 - 9,0	8,25	288	893	414	2804	13.6	C	C	A	67	M+S, FRT, Podvalník
22.5"	385/55R22.5	160K (158L)	RI128	11,75 - 12,25	12,25	369	991	457	3018	15.1	C	C	A	67	M+S, FRT
	385/65R22.5	160K	GI368	11,75 - 12,25	11,75	376	1080	500	3272	19.2	D	C	B	73	M+S
	385/65R22.5	160K (158L)	GI378	11,75 - 12,25	11,75	389	1072	496	3248	15.9	D	C	B	73	M+S,
	385/65R22.5	160K (158L)	RI128	11,75 - 12,25	11,75	389	1072	496	3248	16.5	D	C	A	67	M+S, FRT
	385/65R22.5	164K	GI378	11,75 - 12,25	11,75	389	1072	498	3260	15.9	C	C	B	73	M+S, HL
	385/65R22.5	164K	GI368	11,75 - 12,25	11,75	389	1072	498	3260	19.2	C	C	B	73	M+S, HL
	385/65R22.5	164K (158L)	RI128	11,75 - 12,25	11,75	389	1072	496	3248	16.5	C	C	A	67	M+S, FRT, HL
	425/65R22.5	165K	GI368	12,25 - 13,0	12,25	423	1133	520	3406	19.2	C	C	A	71	M+S,
	425/65R22.5	165K	GI378	12,25 - 13,0	12,25	422	1124	518	3406	15.9	C	C	B	73	M+S,
	445/65R22.5	169K	GI378	13,0 - 14,0	13,0	448	1152	530	3491	15.9	C	C	B	73	M+S, HL
	275/70R22.5	152/148J	RI128	7,5 - 8,25	8,25	273	959	447	2906	13.4	D	C	A	67	M+S, FRT, Podvalník
Rozm. v palcoch	9.50R17.5	143/141G	RI117	6,0 - 6,75	6,75	236	845	391	2560	12.0	D	C	A	67	M+S, FRT, Podvalník

PNEUMATIKY PRE VŠETKY POLOHY

22.5"	275/70R22.5	148/145K	GI388	7,5 - 8,25	8,25	281	973	452	2948	18.0	E	B	A	70	M+S,
	295/80R22.5	154/149K	GI388	8,25 - 9,0	9,0	298	1044	491	3324	18.8	D	B	A	70	M+S, HL
	315/80R22.5	156/150K	GI388	9,0 - 9,75	9,0	310	1082	504	3279	19.1	D	B	A	70	M+S,
Rozm. v palcoch	10R22.5	144/142K	GI388	6,75 - 7,5	7,5	254	1020	478	3209	15.5	D	C	A	70	M+S,
	12R22.5	152/148K	GI388	8,25 - 9,0	9,0	305	1091	507	3426	18.3	D	B	A	70	M+S,
	13R22.5	154/150K (156/150G)	GI307	9,0 - 9,75	9,75	313	1124	521	3530	17.8	POR	POR	POR	POR	POR*
	13R22.5	156/150K (154/150L)	GI388	9,0 - 9,75	9,75	314	1126	522	3410	17.8	D	B	A	71	M+S,

LI = Index nosnosti SI = Index rýchlosti HL = Vysoké zaťaženie FRT = Pneumatika pre voľné otáčanie
 *POR = Profesionálne terénne

POR pneumatiky sú oslobodené od požiadaviek na označovanie podľa EÚ a predpisu EHK č. 117. Všetky štítky a technické informácie podliehajú priemyselným štandardným toleranciam. Vyhradzujeme si právo na technické zmeny. Informácie na štítku sa môžu zmeniť bez predchádzajúceho upozornenia.

*Triedy energetickej účinnosti týchto výrobkov sa uvádzajú pomocou týchto stupní: palivová účinnosť A až E; priľnavosť za mokra A až E; vonkajší hlučnosť A až C.

Efektívnosť spotreby paliva*
 Prilnavosť za mokra* podľa nariadenia EÚ 2020/740
 Externý valivý hlučnosť*
 Hodnota (vyjadrená v dB(A)) pre vonkajší valivý hlučnosť*

Zális ráfika (v palcoch) Polomer statického zaťaženia (mm)
 Šírka prierezu (mm) Obvod valenia (mm)
 Vonkajší priemer (mm) Hĺbka dezénu (mm)

SPOKOJNOSŤ ZÁKAZNÍKOV

Keď je jazda nevyhnutnou súčasťou každodennej rutiny, účastníci cestnej premávky si veľmi dobre uvedomujú zásadný význam dobrých pneumatík. Vyžadujú sa bezpečné, spoľahlivé a ekonomické riešenia. Falken ponúka ideálne pneumatiky s vynikajúcou príľnavosťou, jazdnou stabilitou a vysokým kilometrovým výkonom bez ohľadu na situáciu – od zmiešaného použitia a regionálnej prepravy po náročné terénne použitie na stavbách. Pneumatiky Falken pre nákladné autá spĺňajú prísne štandardy kvality a vytvárajú dokonalý model pre každé použitie.

ODBORNÁ EXPERTÍZA V EU

V spoločnosti Falken je prvoradé osobné poradenstvo. Dokonalé pneumatiky Falken sme vždy našim zákazníkom pripravení odporučiť na čokoľvek – pre riadiace alebo hnacie nápravy, pre prívesy alebo celé vozidlo.

Naši obchodní zástupcovia radi osobne poskytnú svoje odborné znalosti pre každý predajný región v Európe.

Zľava doprava: Markus Mehlhorn, Günther Riepl a Daniele Picerno



MICHELDEVER TYRE SERVICES

VELKOPREDAJCA A DODÁVATEĽ PNEUMATÍK



„Náš dodávkový vozový park hrá v našom logistickom reťazci kľúčovú rolu. Poskytuje servis našim zákazníkom a zásobuje predajné miesta po celej Veľkej Británii. Naše vozidlá sú vybavené pneumatikami Falken, pretože podávajú skvelý výkon v náročných podmienkach a celkovo poskytujú skvelý pomer výkonu a ceny.“



TRANSNOS

DOPRAVA, SKLADOVANIE, LOGISTICKÉ SLUŽBY



„V Transnose sa špecializujeme na poskytovanie riešení v oblasti dopravy, skladovania, logistiky a distribúcie tovaru. Od nášho založenia v roku 2001 sme naše podnikanie rozvíjali zameraním sa na spokojnosť zákazníkov vo všetkom, čo robíme a neustálou diverzifikáciou a zlepšovaním našich služieb. S týmto zázermím je nevyhnutné, aby sme mali profesionálneho partnera v oblasti pneumatík, na ktorého sa môžeme spoľahnúť, aby sme zaistili, že vždy bezpečne a spoľahlivo dorazíme do cieľa. Naše skúsenosti so spoločnosťou Falken z hľadiska nákladovej efektívnosti a spoľahlivosti sú vynikajúce.“



STEWA-TOURISTIK

AUTOBUSOVÁ DOPRAVNÁ SPOLOČNOSŤ

„STEWA Touristik je synonymom pre vysokú kvalitu cestovania vďaka ponuke extra pohodlia a príjemného zážitku pre našich zákazníkov. Pneumatiky Falken, ktoré používame pre náš vozový park diaľkových autobusov a minibusov podávajú skvelý výkon a každý deň pomáhajú našej spoločnosti realizovať jej princípy, odviesť našich zákazníkov do danej destinácie bezpečne a pohodlne.“



RÄMÄN KULJETUS OY

SPOLOČNOSŤ NA PREPRAVU REZIVA

„Rämän Kuljetus Oy je rodinný podnik založený v roku 1949 a špecializuje sa na prepravu dreva. Okrem diaľnic každý deň operujeme na znečistených vozovkách a tiež na malých lesných cestách, kde údržba ciest nie je na takej úrovni ako na diaľniciach. Keď jazdíte s nákladným vozidlom s celkovou hmotnosťou 76 ton, bezpečnosť dopravy je prioritou a kľúčom k tomu sú prvotriedne pneumatiky. Dobrá príľnavosť, najmä v zimnom období, a pevný plášť sú požiadavky, pri ktorých v našom priemyselnom odvetví nemôžete robiť kompromisy. Pneumatiky Falken spĺňajú tieto požiadavky. Vďaka vysokej odolnosti voči opotrebovaniu a možnosti protektorovania sú pneumatiky Falken skvelou voľbou pre prepravu reziva.“

GRUPO CHAPIN AUTOCARES

AUTOBUSOVÁ SPOLOČNOSŤ



„Európska skupina CHAPÍN poskytuje kompletný prenájom autobusov a autokarov. Prevádzkujeme najmodernejší a najrozmanitejší vozový park v regióne Madrid a sme schopní prispôsobiť celú škálu našich služieb individuálnym potrebám každého zákazníka. Od roku 1979 sme zvyknutí plniť najvyššie štandardy kvality a preto budeme vždy presvedčení o významnosti pneumatík Falken. Spoločnosť Falken ponúka za peniaze vynikajúci výkon a výnimočnú hodnotu.“



AUTO-MERC

PREPRAVNÁ SPOLOČNOSŤ



„Spoločnosť Auto-Merc sa zaoberá medzinárodným a vnútroštátnym prepravným podnikaním od roku 1996. Pre náš každodenný výkon sú najdôležitejšími faktormi spoľahlivosť, profesionalita a včasné dodanie. Tieto kritériá sme schopní v našom vozovom parku splniť vďaka použitiu najkvalitnejších pneumatík Falken. Pre nás sú pneumatiky Falken v pomere k cene dokonalou kombináciou kvality a bezpečnosti.“



PROTEKTOROVANIE A PREDRÁŽKOVANIE

Nákup novej pneumatiky Falken. Pri optimálnej manipulácii už začínajú ako produkty s dlhou životnosťou.



Predrážkovanie zahŕňa odstránenie gúmy z už existujúcej pneumatiky, za účelom obnovy hĺbky dezénu. Pneumatiky Falken, ktoré sú vhodné na predrážkovanie, sú na bočnici označené ako „Regroovable“.

Protektorovanie pneumatiky znamená výmenu opotrebovaného dezénu pneumatiky za nový.

Väčšina dezénov sa dá po protektorovaní predrážkovať.

05 SPRÁVA PNEUMATÍK NA KONCI ŽIVOTNOSTI

Keď už sa pneumatiky Falken nedajú viac predrážkovať alebo protektorovať, hodnotné suroviny z ktorých sú vyrobené možno vďaka správe opotrebovaných pneumatík ešte stále znovu použiť. Viac informácií nájdete nižšie.



SPRÁVA PNEUMATÍK NA KONCI ŽIVOTNOSTI V SPOLOČNOSTI FALKEN & SUMITOMO RUBBER INDUSTRIES

Materiály obsiahnuté v opotrebovaných pneumatikách sú cennou surovinou. Ako možno tieto suroviny využiť čo najefektívnejšie a najšetrnejšie k životnému prostrediu?



Výroba cementu a iných surovín pre stavebníctvo



Ako zdroj energie pri tepelnom využití



Spracovanie na granulát ako surovina pre nové produkty, ako sú kvetináče, tlmiče nárazov pre ihriská atď.



Recyklácia a tavenie obsiahnutej ocele



Pyrolýza na extrakciu ocele, sadzí a pyrolytického oleja obsiahnutého v pneumatike



Využitie v zahraničí (2. použitie v krajinách, v ktorých sú obmedzenia nižšie ako v EÚ) ako dokovacie blatníky a pod.



Výroba podlahových rohoží, izolačných rohoží do interiéru a exteriéru, rohoží tlmiacich nárazy, športových rohoží atď.



Suroviny v automobilovom sektore

DETAILY PREDRÁŽKOVANIA

RI 151



Priemer ráfika (palce)	Hĺbka	Šírka
17.5	2.5 mm	6.0 mm
19.5	3.0 mm	6.0 mm
22.5	3.0 mm	8.0 mm

BI 856



Priemer ráfika (palce)	Hĺbka	Šírka
17.5	2.5 mm	6.0 mm
19.5	2.5 mm	6.0 mm
22.5	3.0 mm	6.0 mm

RI 128



Priemer ráfika (palce)	Hĺbka	Šírka
17.5	2.5 mm	6.0 mm
19.5	2.5 mm	6.0 mm
22.5	3.0 mm	8.0 mm

GI 368



Priemer ráfika (palce)	Hĺbka	Šírka
22.5	3.0 mm	10.0 mm

GI 378



Priemer ráfika (palce)	Hĺbka	Šírka
22.5	3.0 mm	10.0 mm

GI 388



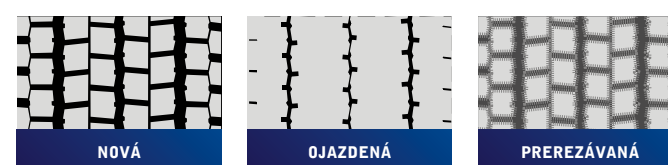
Priemer ráfika (palce)	Hĺbka	Šírka
22.5	3.0 mm	10.0 mm

SI 011



Priemer ráfika (palce)	Hĺbka	Šírka
385/55R22.5	2.5 mm	9.0 mm
385/65R22.5	2.5 mm	9.0 mm
315/70R22.5	2.5 mm	9.0 mm
315/80R22.5	2.5 mm	9.0 mm

SI 021



Priemer ráfika (palce)	Hĺbka	Šírka
315/70R22.5	3.0 mm	5.5 mm
295/80R22.5	3.0 mm	5.5 mm
315/80R22.5	3.0 mm	5.5 mm

LI 257



Priemer ráfika (palce)	Hĺbka	Šírka
22.5	3.5 mm	10.0 mm

PROTEKTOROVANIE A PREDRÁŽKOVANIE

VÝHODY PREDRÁŽKOVANIA



Predlžuje **životnosť** pneumatiky až o 20 %



Lepšia **trakcia**



V ich **palivovo efektívnom stave** sa pneumatiky môžu používať aj dlhšie



Zvyšuje **bezpečnosť**

ČO JE VHDNÉ PRI PREDRÁŽKOVANÍ PNEUMATIKY ZVÁŽIŤ

1. Prerezávať sa môžu len tie pneumatiky, ktoré sú označené ako „Regroovable“.
2. Prerezávať by sa malo len v prípade, keď je hĺbka zvyšného dezénu pneumatiky medzi 2 a 4 mm.
3. Prerezávajte len podľa odporúčaní výrobcu. Dodržiavajte odporúčanú maximálnu hĺbku prerezávania.
4. Neprerezávajte pneumatiky s hlbokými reznými poškodeniami, vypuklinami alebo poškodenou kostrou.
5. Stone Ejectors prispieva k tomu, že ostáva kostra nepoškodená a tým sa dobre prereže.



VEĽMI DÔLEŽITÉ:

Prerezávajte len podľa odporúčaní výrobcu. Dodržiavajte odporúčanú maximálnu hĺbku prerezávania.

VÝHODY PROTEKTOROVANIA



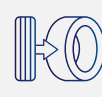
Zabezpečenie vynikajúceho **celkového počtu najjazdených kilometrov za nízke obstarávacie náklady**



O 70 % nižšia **spotreba zdrojov**



O 30 % nižšie **emisie CO₂**



Viacere **variácie dezénu**



Odolné a spoľahlivé

Nezávislé štúdie ukazujú, že protektorované pneumatiky sú **odolné a spoľahlivé**. V skutočnosti áno: musia totiž spĺňať rovnaké štandardy ako nové pneumatiky, taktiež sú predmetom schvaľovania (E-/ECE označenie), a tým aj neustáleho

sledovania **kvality v autorizovaných skúšobniach**. Kvalitné kostry, ako tie od Falken, môžu byť dokonca **protektorované viackrát**. Tak sú možné pri nízkych nákladoch veľmi vysoké počty kilometrov.

PREHĽAD DVOCH METÓD PROTEKTOROVANIA:

Cieľom každého protektorovania je, udržať náklady na kilometer tak nízke ako je len možné a chrániť zdroje aj životné prostredie. Preto je protektorovanie pneumatík nákladných vozidiel certifikovanými prevádzkami dôležitým faktorom v celkovej kalkulácii nákladov. Protektorovaná pneumatika dosiahne v závislosti na postupe – studenej alebo horúcej obnove - jazdné vlastnosti, ktoré sú takmer ako u novej.

V oboch prípadoch absolvujú kostry identické vstupné prehliadky a kontroly, aby bola zaistená ich kvalita. V ďalšom kroku sa staré behúne zdrsnia a prípadne sa vykonajú potrebné opravy. Až potom sa zásadne rozlíšia obidva postupy.

STUDENÁ OBNOVA

- Tu je aplikovaný už vulkanizovaný profilovaný behúň s nevulkanizovanou spojovacou vrstvou gummy na pripravenú kostru.
- V neposlednom rade nasleduje vulkanizácia, t.j. kostra, spájacia guma a behúň budú v autokláve (kotol / tlaková nádoba) spojené pri teplote od 95 do 110 stupňov Celzia.
- Po kontrole kvality sa s pneumatikou zaobchádza ako s novou.

TEPLÁ OBNOVA

- Pri protektorovaní za tepla počítačom riadený extrudér nanáša nevulkanizovanú zmes na pripravenú kostru od pätky k pätke.
- Takto hotová kostra sa potom vo forme so želaným dezénom vytvrdí pri cca.165 stupňoch Celzia.
- Tak dostane pneumatika svoj dezén ako pri výrobe. Záverečná rozsiahla konečná kontrola zaručí aj tu kvalitu pneumatiky.

Autor fotografie: Däcknor AB, Švédsko

Däcknor používa ringtread a výhradne studenú metódu protektorovania.

„Vysokokvalitné pneumatiky Falken sa výborne hodia pre našu inovatívnu technológiu protektorovania. Kostra pneumatík Falken ponúka presvedčivú trvanlivosť počas všetkých našich fáz testovania a výroby.“

Magnus Elverum, CEO
Däcknor AB / Strömsund / Švédsko

FAKTY O PNEUMATIKÁCH

ZNAČENIA PNEUMATÍK NA BOČNEJ STENE



1 385 = šírka prierezu (mm)

2 65 = pomer výšky/šírky

3 R = typ konštrukcie = radiálna

4 22.5 = priemer ráfika (v palcoch)

5 160 = index nosnosti (LI)

6 (K) = index rýchlosti

1 11 = šírka prierezu (v palcoch) 90 Pomer výšky /šírky

2 R = typ konštrukcie = radiálna

3 22.5 = priemer ráfika (v palcoch)

4 148/145 = index nosnosti (LI) (osobitné / dvojité usporiadanie)

5 (K) = index rýchlosti

INDEX NOSNOSTI (JEDNEJ PNEUMATIKY)

LI	KG	LI	KG	LI	KG	LI	KG	LI	KG	LI	KG	LI	KG
118	1320	126	1700	134	2120	142	2650	150	3350	158	4250	166	5300
119	1360	127	1750	135	2180	143	2725	151	3450	159	4375	167	5450
120	1400	128	1800	136	2240	144	2800	152	3550	160	4500	168	5600
121	1450	129	1850	137	2300	145	2900	153	3650	161	4625	169	5800
122	1500	130	1900	138	2360	146	3000	154	3750	162	4750	166	5300
123	1550	131	1950	139	2430	147	3075	155	3875	163	4875	167	5450
124	1600	132	2000	140	2500	148	3150	156	4000	164	5000	168	5600
125	1650	133	2060	141	2575	149	3250	157	4125	165	5150	169	5800

RÝCHLOSTNÝ SYMBOL

SYMBOL	KM/H	SYMBOL	KM/H	SYMBOL	KM/H	SYMBOL	KM/H	SYMBOL	KM/H	SYMBOL	KM/H
G	90	J	100	K	110	L	120	M	130	N	140

RÝCHLOSTNÝ SYMBOL

Rýchlostný symbol udáva maximálnu rýchlosť, pri ktorej dokáže pneumatika uniesť zaťaženie zodpovedajúce indexu nosnosti pri prevádzkových podmienkach stanovených výrobcom pneumatiky.

INDEX NOSNOSTI

Index nosnosti je číselný kód odvodený od maximálneho zaťaženia. Možné zaťaženie pritom závisí od rýchlostného symbolu, skutočnej maximálnej rýchlosti a konštrukčných špecifik vozidla ako aj od podmienok použitia výrobcu pneumatík.

ANATÓMIA NÁKLADNEJ A AUTOBUSOVEJ RADIÁLNEJ PNEUMATIKY

Pneumatiky Falken pre nákladné autá a autobusy sa skladajú z rôznych komponentov, v rôznom zložení, v závislosti od veľkosti a typu pneumatiky. Schéma znázorňujúca podrobné zloženie pneumatiky pre nákladné auto.

1 Moderné zmesi pneumatík

Minimalizovaním tvorby tepla a znížením valivého odporu táto zmes zlepšuje spotrebu paliva a zvyšuje odolnosť voči opotrebovaniu, čím sa zvyšuje prevádzková životnosť pneumatiky.

2 Dizajn vzoru

Na cestách a v teréne, pri dlhých nákladoch a regionálnej preprave: rôzne typy používaných vozidiel vyžadujú rôzne vzory dezénu. Vzor dezénu podporuje trakciu požadovanú v každej situácii. Konfigurácia drážok a okrajov dezénu a tvar blokov dezénu sú kritické. Jednou z ich hlavných úloh je odvádzanie vody, čo zlepšuje správanie pri aquaplaningu na rovných cestách a v zákrutách.

3 Bočnica

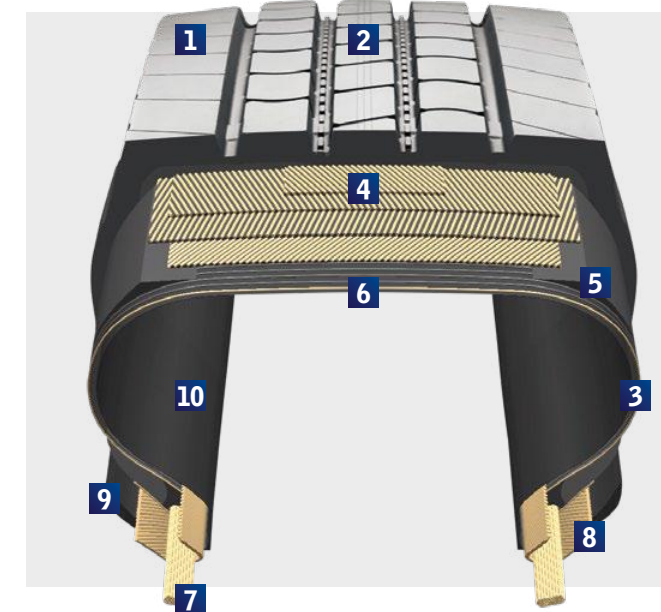
Bočné steny prenášajú výkon z ráfika na behúň prostredníctvom dosadacej plochy pätky pneumatiky. Pružnosť bočných stien zodpovedá za jazdný komfort, ale aj za prenos riadenia a hnacej sily. Je to aspekt, ktorý určuje odozvu riadenia a stabilitu jazdy počas brzdenia, zrýchľovania a zatáčania.

4 Ocelové pásy

Vrstvy behúňa sa líšia čo do počtu a šírky v závislosti od veľkosti a modelu pneumatiky. Zaisťujú rovnomernú príľnavosť pneumatiky. Počas jazdy pri vysokých rýchlostiach dokážu odolávať expanzii pneumatiky a odstredivým silám, ktoré pôsobia na pneumatiku. Udržiavajú pneumatiku v požadovanom tvare za každých okolností počas jazdy a zachovávajú dobrú smerovú a jazdnú stabilitu.

5 Tlmič

Tlmiaca vložka je vrstva zo špeciálnej zmesi, ktorá slúži ako bariéra, ktorá blokuje prenos tepla a pohybu medzi ocelovými pásmi a plášťom.



6 Ocelové kostra

Zodpovedá za rovnomerné osadenie pneumatiky pozdĺž povrchu vozovky, čo zvyšuje výkon pri ovládaní a poskytuje tuhosť v oblasti behúňa.

7 Jadro pätky

Kordová časť pätky pneumatiky drží pneumatiku na ráfiku. Jej tvar a konštrukcia sú vyvinuté tak, aby bránili pretáčaniu pneumatiky na ráfiku a vytvárali pevné utesnenie medzi pneumatikou a ráfikom.

8 Ocelová výplň

Výplň pätky zapĺňa priestor tvorený rovnomerným koncom vrstvy, ktorá udržiava daný tvar. Zmierňuje pohybové namáhanie a výrazne zlepšuje smerové vlastnosti riadenia.

9 Gumené obalenie pätky

Toto gumené obalenie chráni zmes pätky pred odieraním ostrými drôťmi v kordovej časti pätky.

10 Vnútorňa vložka

Vzduchotesná gumená vrstva, ktorá bráni unikaniu vzduchu. Slúži ako ochranná vrstva a udržiava požadovaný tlak vzduchu v pneumatike.

FAKTY O PNEUMATIKÁCH

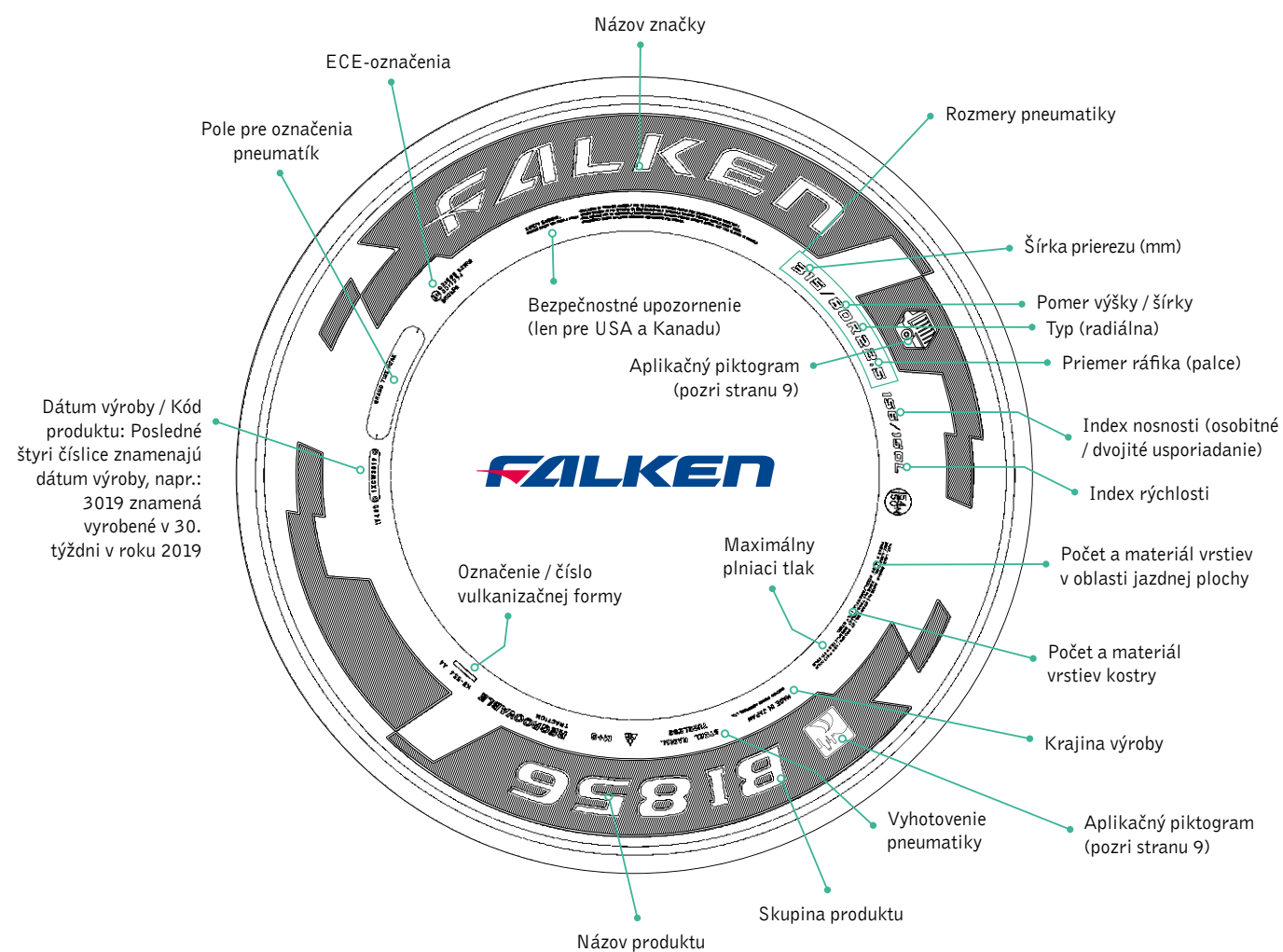
DÔLEŽITÉ PODROBNOSTI PRE VYŠŠIU BEZPEČNOSŤ PRI JAZDE.

Všeobecné informácie k označovaniu rozmerov pneumatík

Šírka pneumatiky a priečny profil sú na pneumatike uvedené v mm. Priečny profil sa vypočíta v percentách ku šírke pneumatiky a je zobrazený ako pomer výšky/priečného profilu. Naproti tomu sa priemer ráfika uvádza v palcoch.

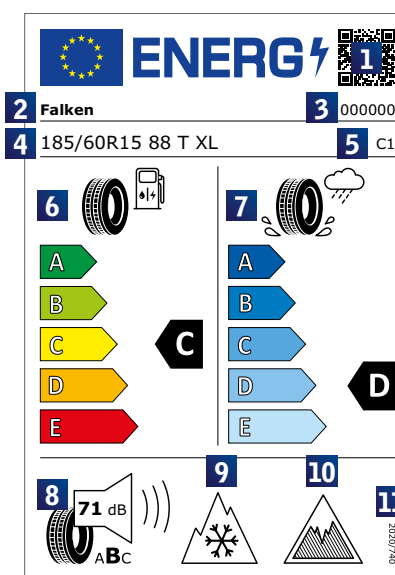
Značenia pneumatík na bočnej stene

Aby ste si boli istí, že kupujete správnu pneumatiku, skontrolujte si označenie na aktuálnej pneumatike alebo v technickom preukaze vozidla. Použitie pneumatík s neschválenou šírkou alebo s neschválenou kombináciou pneumatiky a ráfika môže mať za následok udelenie pokuty policajnou kontrolou alebo spôsobiť, že vozidlo neprejde cez STK. Okrem toho hrozí riziko, že zanikne poisťné krytie alebo že dôjde k poškodeniu pneumatiky napr. v dôsledku preťaženia.



ŠTÍTKO EÚ NA OZNAČENIE PNEUMATÍK

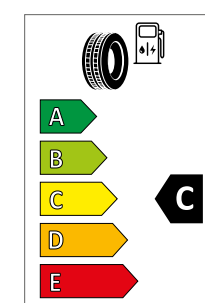
NARIADENIA O OZNAČOVANÍ PNEUMATÍK 2020/740 - OBSAH



Obrázok štítku je iba ilustračný

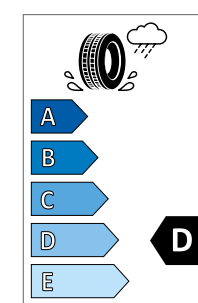
- 1 QR kód (priamy prístup do verejnej časti databázy produktov EÚ EPREL)
- 2 Obchodné meno alebo ochranná známka dodávateľa
- 3 Identifikátor typu pneumatiky/číslo výrobku
- 4 Veľkosť pneumatiky, nosnosť a rýchlostný index
- 5 Trieda pneumatiky
- 6 Piktogram úspory paliva, stupnica a výkonnostná trieda
- 7 Piktogram priľnavosti na mokrom povrchu, stupnica a výkonnostná trieda
- 8 Piktogram vonkajšieho hluku valenia, hodnota (vyjadrená v dB(A) a zaokrúhľená na najbližšie celé číslo) a výkonnostná trieda
- 9 Piktogram priľnavosti na snehu
- 10 Piktogram priľnavosti na ľade
- 11 Sériové číslo nariadenia „2020/740“

KATEGÓRIE OZNAČOVANIA PNEUMATÍK



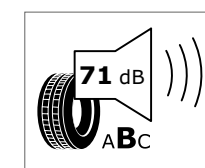
Valivý odpor

Valivý odpor označuje silu potrebnú na udržanie pneumatiky v pohybe. Informácie o valivom odpore sú uvedené v ľavej hornej časti označenia pneumatiky EÚ. Označenie zobrazuje piktogram pneumatiky s palivovým čerpadlom a hodnotenie pneumatiky (A až E).



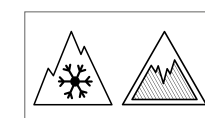
Priľnavosť za mokra

Označenie priľnavosti na mokrom povrchu zobrazuje priľnavosť pneumatiky počas brzdenia v mokrých podmienkach. Informácie sú uvedené v pravej hornej časti označenia pneumatiky EÚ. Označenie zobrazuje piktogram pneumatiky a kvapky vody a hodnotenie pneumatiky (A až E).



Emisie hluku

Emisie hluku pneumatiky sú uvedené v decibeloch. Písmeno A = 3 dB pod hranicou hluku stanovenej v budúcej smernici EÚ. Písmeno B = vyhovuje budúcim európskym limitom hluku. Písmeno C = spĺňa súčasné predpisy o hluku.



Sneh a ľad

Pneumatiky vhodné do extrémnych zimných podmienok majú na bočnici piktogram snehových vločiek s tromi vrcholmi. Severské zimné pneumatiky na zľadovatený povrch majú piktogram ľadu (iba vozidlá triedy C1).

FALKEN TYRE EUROPE GMBH

Berliner Straße 74-76
63065 Offenbach am Main | Nemecko

T. +49(0)69 247 52 52-0

F. +49(0)69 247 52 52-12


E. info@falkentyre.com

 facebook.com/falken

 twitter.com/FalkenTyres

 [falkentyres](https://www.instagram.com/falkentyres)

 youtube.com/falkentyreeurope

 falkentyre.com

HORÚCA LINKA ZÁKAZNÍCKEHO SERVISU

T. +49(0)69 247 52 52-52

F. +49(0)69 247 52 52-8852

E. customerservice@falkentyre.com

TECHNICKÝ SERVIS

T. +49(0)69 247 52 52-80

F. +49(0)69 247 52 52-14

E. tech.service@falkentyre.com

